

E1 - Ülőpados rész tükörrel
 E2 - Zárt akasztós szekrény
 E3 - Nyitott akasztós/lepakolás rész (robotp.)
 E4 - Zárt beépített tároló szekrény

V1 - Mosdó
 V2 - Fali wc
 V3 - Zuhanyzó
 V4 - Épített fal falfülkékkel
 V5 - Törölköző tartó
 V6 - Épített fal (tartály)

K1 - Beép. fagyasztó
 K2 - Beép. hűtő
 K3 - Beép. sütő & mikro
 K4 - Kamraszekrény
 K5 - Kamraszekrény konyhai gépeknek
 K6 - Sarok vasalat
 K7 - Mosogatógép
 K8 - Mosogató & szelektív
 K9 - Főzőlap, pultba épített szagelszívó
 K10 - Sziget (tárolással)
 K11 - Bárszék
 K12 - Étkezőasztal

N1 - Kanapé
 N2 - Dohányzóasztal
 N3 - Médiafal

G1 - Wc
 G2 - Épített fal (tartály)
 G3 - Törölköző tartó
 G4 - Radiátor (60-as)
 G5 - Kád (80x170)
 G6 - Mosdópult
 G7 - Épített fal falfülkékkel

M1 - Mosó & szárítógép
 M2 - Szennyestartó
 M3 - Pult & szekrény

H1 - Ágy (180-as)
 H2 - Éjjeli szekrény
 H3 - Médiafal
 H4 - Lerakó

HG1 - Beépített szekrény
 HG2 - Ülőpad

F1 - Wc
 F2 - Zuhanyzó
 F3 - Épített fal (tartály&falfülkék)
 F4 - Épített ülőke
 F5 - Mosdó
 F6 - Radiátor (60-as)

D1 - Kanapéágy
 D2 - Lerakó
 D3 - Dolgozóasztal (130x70)
 D4 - "Sarok kuckó" (85 mély)
 D5 - TV
 D6 - Beép. szekrény

1 - ELŐSZBA
 2 - VENDÉG FÜRDŐ
 3 - KÖZLEKEDŐ
 4 - KOYHA
 5 - ÉTKEZŐ
 6 - NAPPALI
 7 - KÖZLEKEDŐ
 8 - GYEREK FÜRDŐ
 9 - MOSÓKONYHA
 10 - HÁLÓSZOBA
 11 - GARDRÓB
 12 - SZÜLŐI FÜRDŐ
 13 - DOLGOZÓ

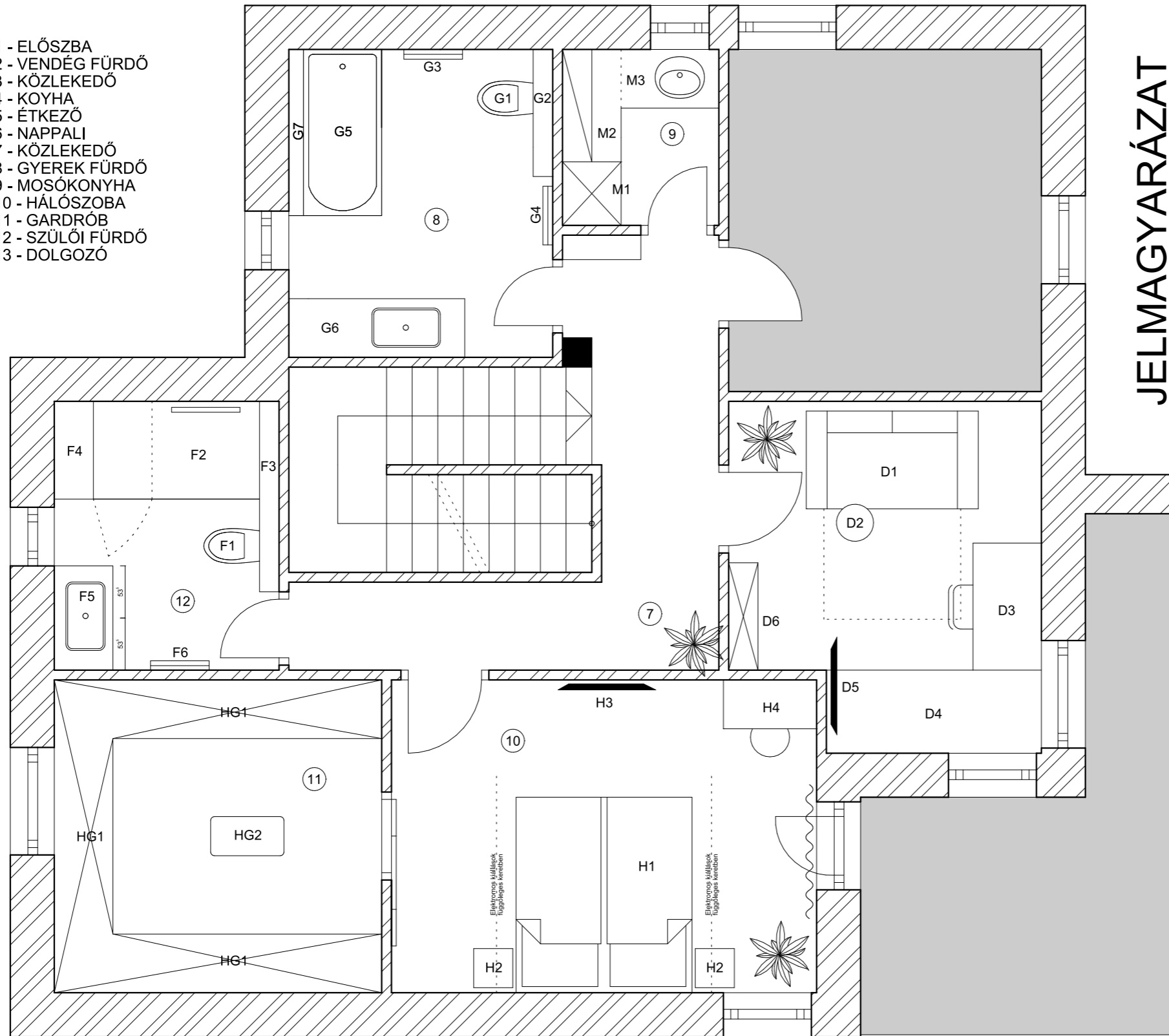
Elrendezési terv Földszint

M=1:50

Év lakberendezője pályázat
 Azonosító: 85980

2023.11.17.

- 1 - ELŐSZBA
- 2 - VENDÉG FÜRDŐ
- 3 - KÖZLEKEDŐ
- 4 - KÖYHA
- 5 - ÉTKEZŐ
- 6 - NAPPALI
- 7 - KÖZLEKEDŐ
- 8 - GYEREK FÜRDŐ
- 9 - MOSÓKONYHA
- 10 - HÁLÓSZOBA
- 11 - GARDRÓB
- 12 - SZÜLŐI FÜRDŐ
- 13 - DOLGOZÓ



JELMAGYARÁZAT

- E1 - Ülőpados rész tükörrel
- E2 - Zárt akasztós szekrény
- E3 - Nyitott akasztós/lepakolás rész (robotp.)
- E4 - Zárt beépített tároló szekrény

- V1 - Mosdó
- V2 - Fali wc
- V3 - Zuhanyzó
- V4 - Épített fal falfülkékkel
- V5 - Törölköző tartó
- V6 - Épített fal (tartály)

- K1 - Beép. fagyasztó
- K2 - Beép. hűtő
- K3 - Beép. sütő & mikro
- K4 - Kamraszekrény
- K5 - Kamraszekrény konyhai gépeknek
- K6 - Sarok vasalat
- K7 - Mosogatógép
- K8 - Mosogató & szelektív
- K9 - Főzőlap, pultba épített szagelszívó
- K10 - Sziget (tárolással)
- K11 - Bárszék
- K12 - Étkezőasztal

- N1 - Kanapé
- N2 - Dohányzóasztal
- N3 - Médiafal

- G1 - Wc
- G2 - Épített fal (tartály)
- G3 - Törölköző tartó
- G4 - Radiátor (60-as)
- G5 - Kád (80x170)
- G6 - Mosdópult
- G7 - Épített fal falfülkékkel

- M1 - Mosó & szárítógép
- M2 - Szennyestartó
- M3 - Pult & szekrény

- H1 - Ágy (180-as)
- H2 - Éjjeli szekrény
- H3 - Médiafal
- H4 - Lerakó

- HG1 - Beépített szekrény
- HG2 - Ülőpad

- F1 - Wc
- F2 - Zuhanyzó
- F3 - Épített fal (tartály&falfülkék)
- F4 - Épített ülőke
- F5 - Mosdó
- F6 - Radiátor (60-as)

- D1 - Kanapéágy
- D2 - Lerakó
- D3 - Dolgozóasztal (130x70)
- D4 - "Sarok kuckó" (85 mély)
- D5 - TV
- D6 - Beép. szekrény

Elrendezési terv Emelet

M=1:50

Év lakberendezője pályázat
Azonosító: 85980

2023.11.17.