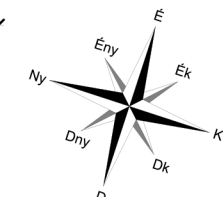
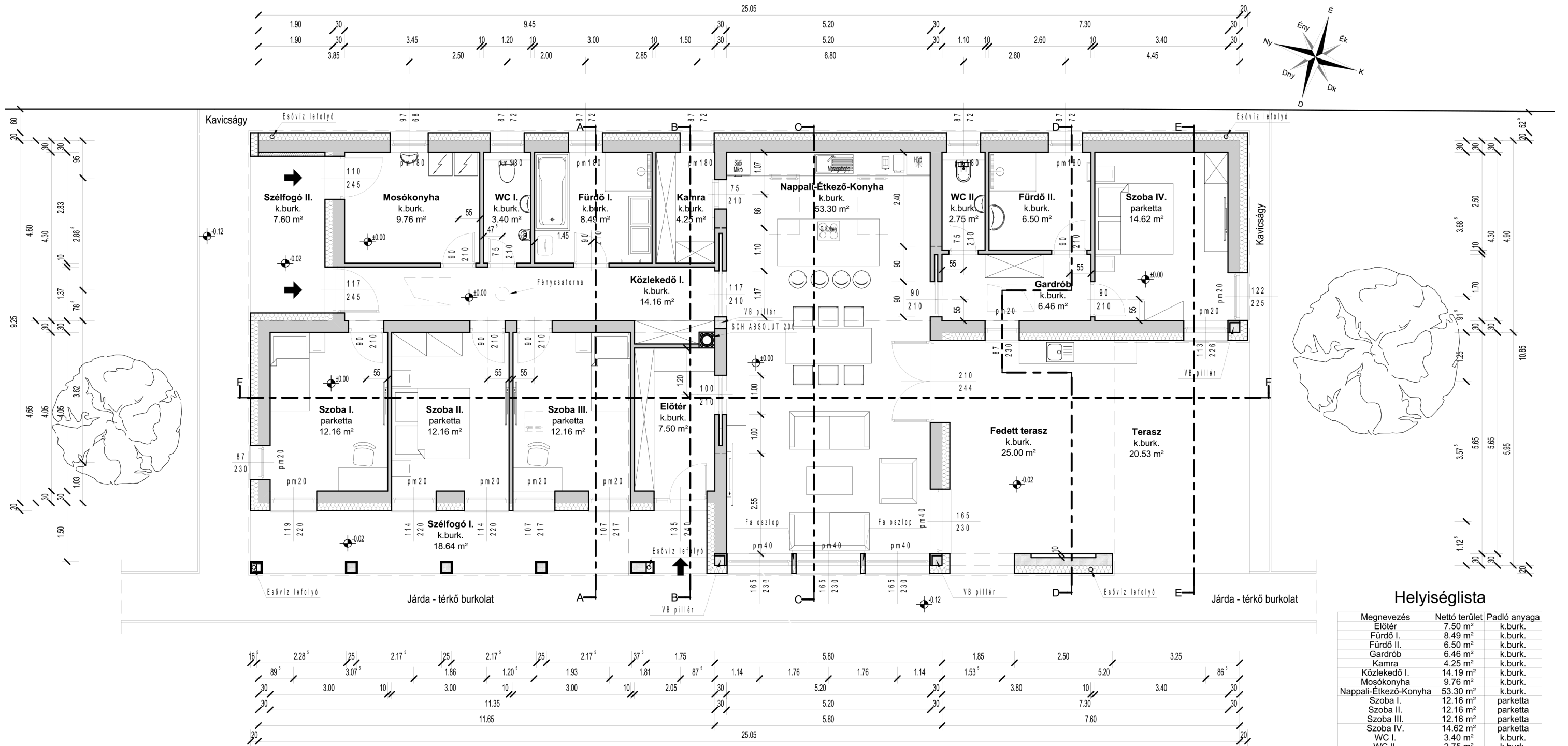


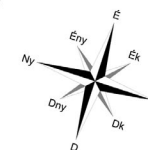
# Alaprajz M 1:100



## Helyiséglista

Megnevezés	Nettó terület	Padló anyaga
Előtér	7.50 m <sup>2</sup>	k.burk.
Fürdő I.	8.49 m <sup>2</sup>	k.burk.
Fürdő II.	6.50 m <sup>2</sup>	k.burk.
Gardrób	6.46 m <sup>2</sup>	k.burk.
Kamra	4.25 m <sup>2</sup>	k.burk.
Közlekedő I.	14.19 m <sup>2</sup>	k.burk.
Mosókonyha	9.76 m <sup>2</sup>	k.burk.
Nappali-Étkező-Konyha	53.30 m <sup>2</sup>	k.burk.
Szoba I.	12.16 m <sup>2</sup>	parketta
Szoba II.	12.16 m <sup>2</sup>	parketta
Szoba III.	12.16 m <sup>2</sup>	parketta
Szoba IV.	14.62 m <sup>2</sup>	parketta
WC I.	3.40 m <sup>2</sup>	k.burk.
WC II.	2.75 m <sup>2</sup>	k.burk.
Összesen	167.70 m <sup>2</sup>	

# Helyszínrajz M 1:500



## MŰSZAKI ADATOK:

Telek területe:	4235,00 m <sup>2</sup>
Meglévő lakóépület bruttó alapterülete:	135,00 m <sup>2</sup>
Tervezett lakóépület bruttó alapterülete:	235,56 m <sup>2</sup>
Terv. lakóép. földszint nettó területe:	167,70 m <sup>2</sup>
Terv. f. terasz, szélfogó nettó területe:	51,24 m <sup>2</sup>
Tervezett lakóépület építménymagassága:	3,72 m
Tervezett lakóépület padló magassága:	+0,00 m
Tervezett lakóépület járdaszint magassága:	-0,12 m

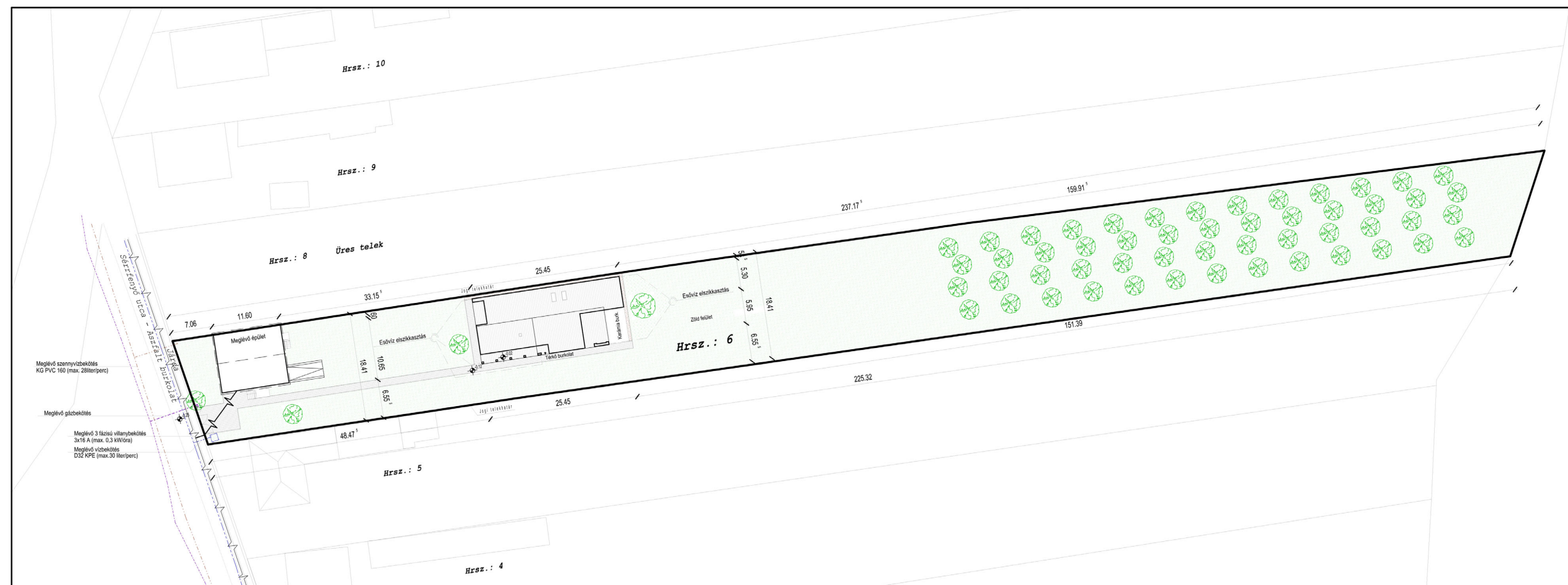
Telek területe:	4235,00 m <sup>2</sup>
Béépítettség:	351,89 m <sup>2</sup>
Béépítési százalék:	8,31 %
Zöldfelület:	3628,83 m <sup>2</sup>
Zöldfelületi mutató:	85,68 %
Kiselemes térkő burkolat:	195,40 m <sup>2</sup>
Kavicságy:	22,18 m <sup>2</sup>
Egyéb béépített terület:	58,88 m <sup>2</sup>

## ÖVEZETI JEL:

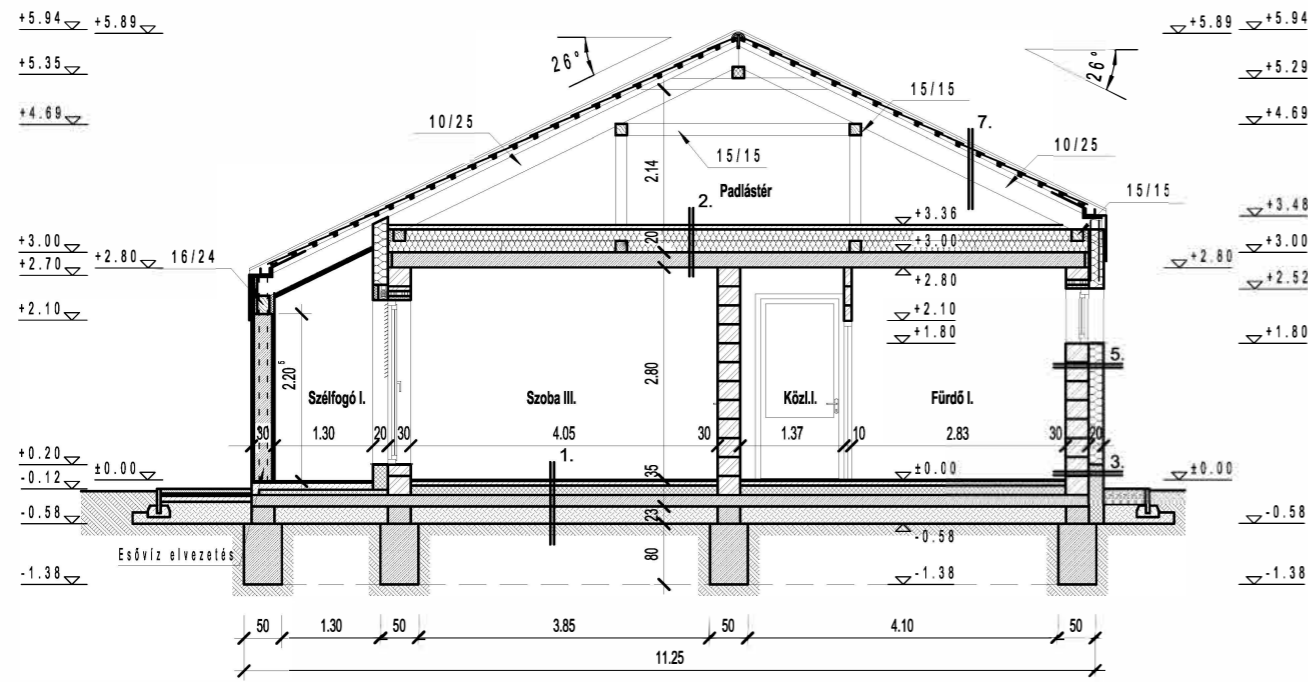
Építési övezet:	Lf ( falusias lakó terület)
Béépítési mód:	oldalhatáron álló
Legnagyobb megengedett béépítési mérték:	maximális béépíthetőség: 30
Megengedett legnagyobb építménymagasság:	4,50 m

$\text{Lf}_2$ 

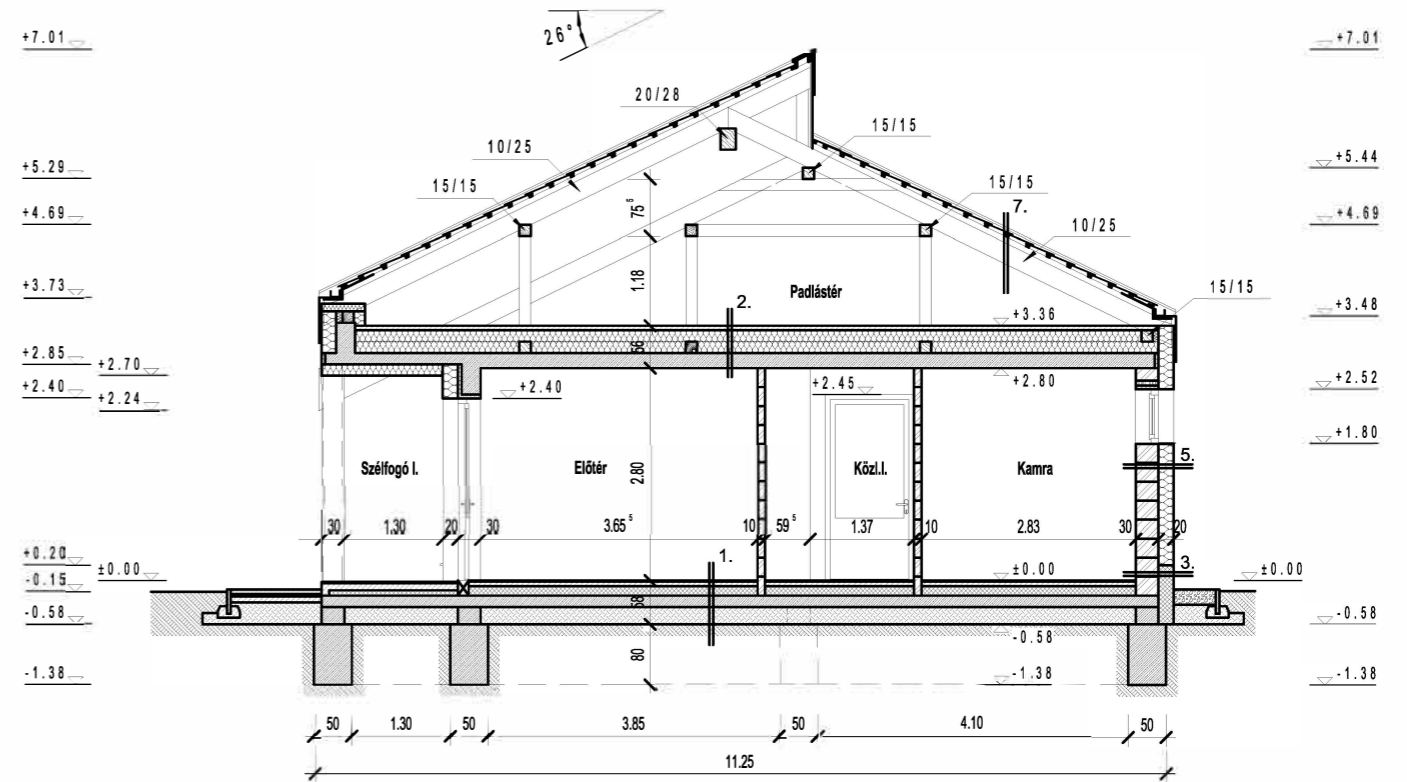
0	20
4,5	1200



## A-A Metszet M 1:100



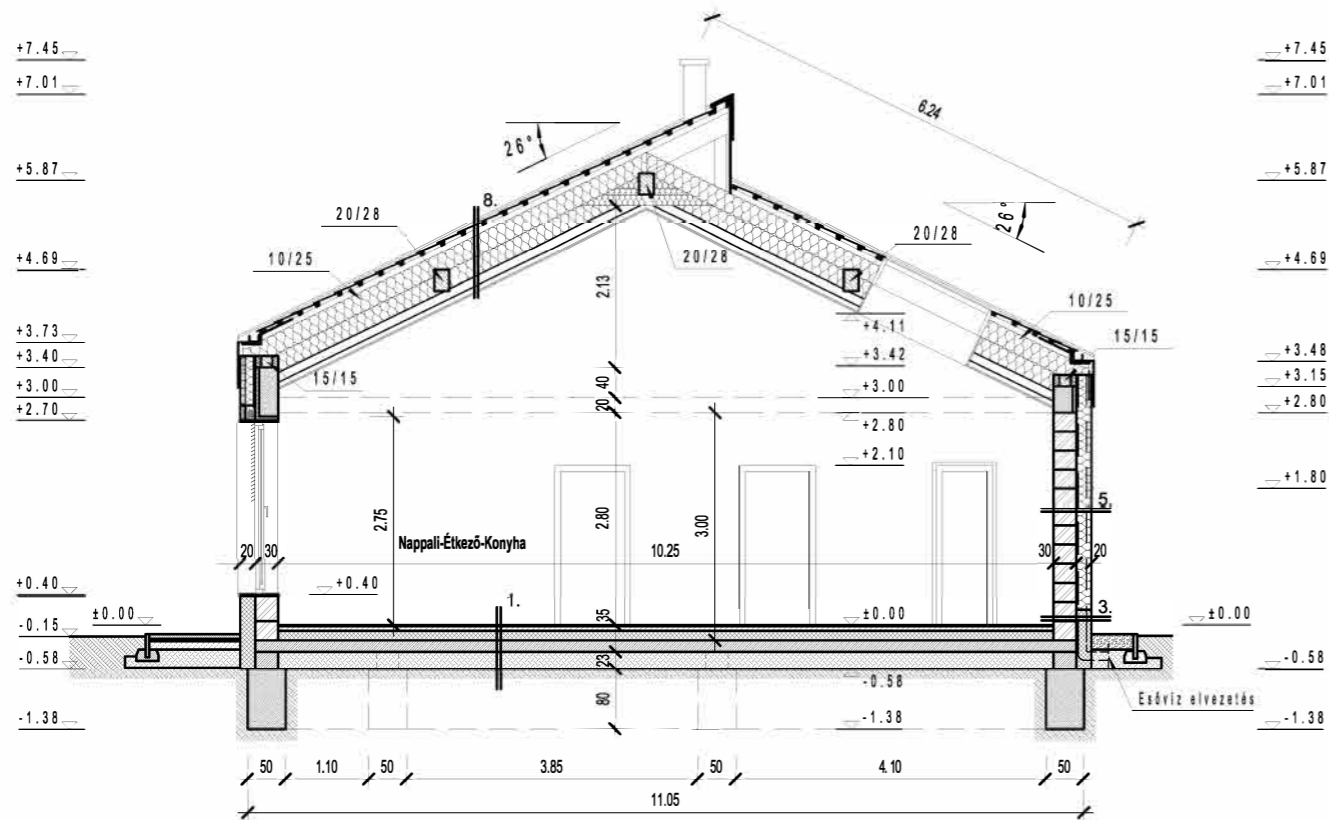
## B-B Metszet M 1:100



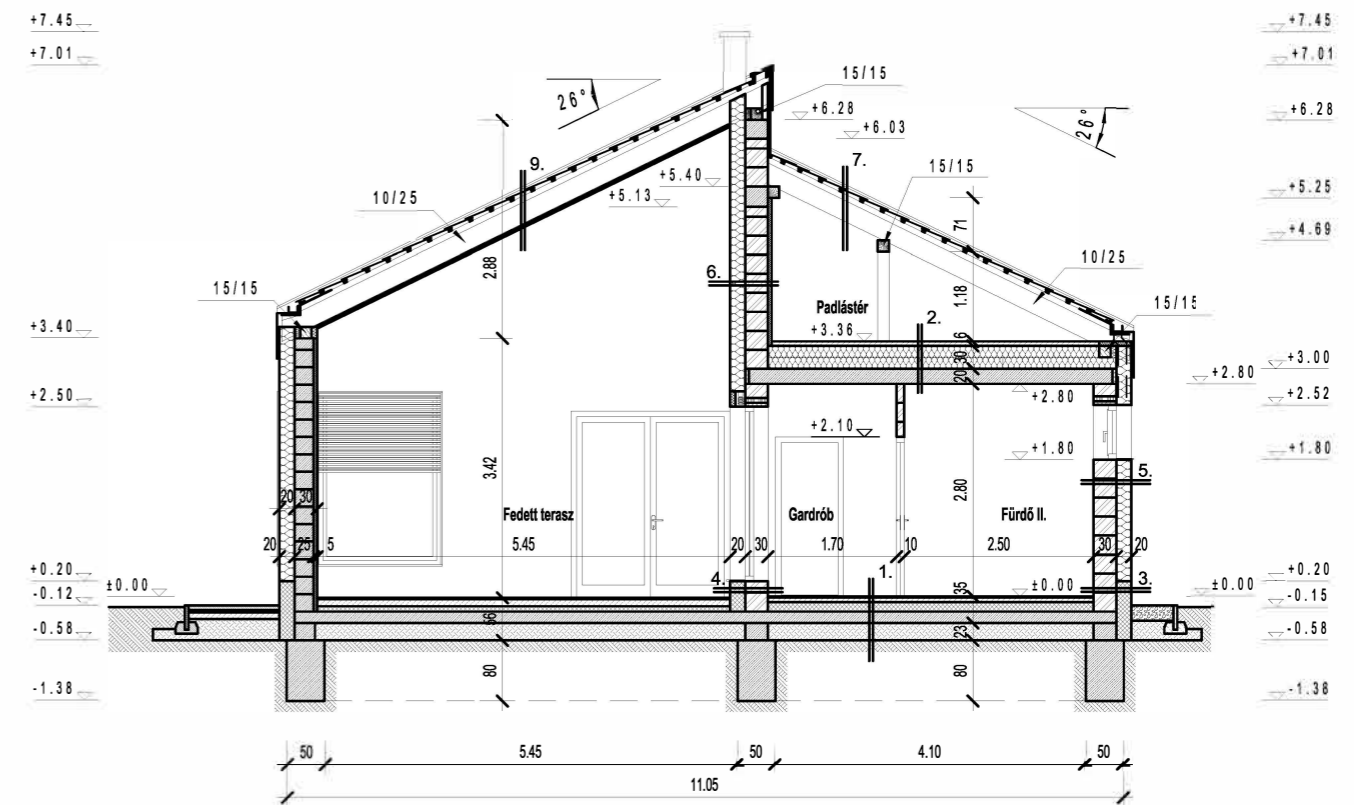
### Rétegrendek:

1. Talajon fekvő padló rétegrendje:
  - Kerámia lapburkolat 1,5 cm
  - Ragasztó rtg.
  - Aljzatbeton + 5,2 mm acélháló 6 cm
  - PVC fólia technológia szig. 1 rtg.
  - Austrotherm AT-N100 hőszigetelés 12 cm
  - Vízszigetelés 1 rtg.
  - Vasalt aljzatbeton 15 cm
  - Kavicsfeltöltés 23 cm
  - Termett talaj
2. Földszint feletti földem rétegrendje:
  - Esztrichbeton 6 cm
  - Austrotherm AT-N100 hőszigetelés 15+15 cm
  - Monolit vasbeton földem 20 cm
  - Glettelés, festés
  - Belső légtér
3. Külső lábazati fal rétegrendje:
  - Külső légtér
  - Fehér színű dörzsölt homlokzati nemesvakolat
  - Ragasztó rtg. + üvegszövet
  - AUSTROTHERM EXPERT FIX hőszigetelés 20 cm
  - POROTHERM 30-as falazat
  - Belső vakolat
  - Glettelés + festés
  - Belső légtér
4. Külső lábazati fal rétegrendje:
  - Külső légtér
  - Szürke színű dörzsölt homlokzati nemesvakolat
  - Ragasztó rtg. + üvegszövet
  - AUSTROTHERM EXPERT FIX hőszigetelés 20 cm
  - POROTHERM 30-as falazat
  - Belső vakolat
  - Glettelés + festés
  - Belső légtér
5. Külső teherhordó fal rétegrendje:
  - Külső légtér
  - Fehér színű dörzsölt homlokzati nemesvakolat
  - Ragasztó rtg. + üvegszövet
  - AUSTROTHERM AT-H80 hőszigetelés 20 cm
  - POROTHERM 30-as falazat
  - Belső vakolat
  - Glettelés + festés
  - Belső légtér
6. Külső teherhordó fal rétegrendje:
  - Külső légtér
  - Szürke színű dörzsölt homlokzati nemesvakolat
  - Ragasztó rtg. + üvegszövet
  - AUSTROTHERM AT-H80 hőszigetelés 20 cm
  - POROTHERM 30-as falazat
  - Austrotherm AT-H80 hőszigetelés 5 cm
  - Ragasztó rtg.
  - Belső légtér
7.
  - Bramac Tectura Protector tetőcserép
  - Tetőléc 3/5 cm
  - Ellenléc
  - 1 rtg. porhó elleni fólia
  - Szarufa 10/20 cm
  - Padlás légtér
8.
  - Bramac Tectura Protector tetőcserép
  - Tetőléc 3/5 cm
  - Ellenléc
  - 1 rtg. porhó elleni fólia
  - Szarufa 10/25 cm + 25 cm ISOVER hőszigetelés
  - Hőszigetelés 20 cm ISOVER
  - Gipszkarton váz 10 cm
  - Gipszkarton burkolat 2 rtg.
  - Glettelés, festés
  - Belső légtér
9.
  - Bramac Tectura Protector tetőcserép
  - Tetőléc 3/5 cm
  - Ellenléc
  - 1 rtg. porhó elleni fólia
  - Szarufa 10/25 cm
  - OSB lap 2 cm
  - Austrotherm AT-H80 hőszigetelés 3 cm
  - Ragasztó rtg.+ üvegszövet
  - Dörzsölt homlokzati nemesvakolat
10. Terasz rétegrendje:
  - Kerámia lapburkolat 1,5 cm
  - Ragasztó rtg.
  - Aljzatbeton + 5,2 mm acélháló 11 cm
  - PVC fólia technológia szig. 1 rtg.
  - Austrotherm AT-N100 hőszigetelés 7 cm
  - Vízszigetelés 1 rtg.
  - Vasalt aljzatbeton 15 cm
  - Kavicsfeltöltés 23 cm
  - Termett talaj

## C-C Metszet M 1:100



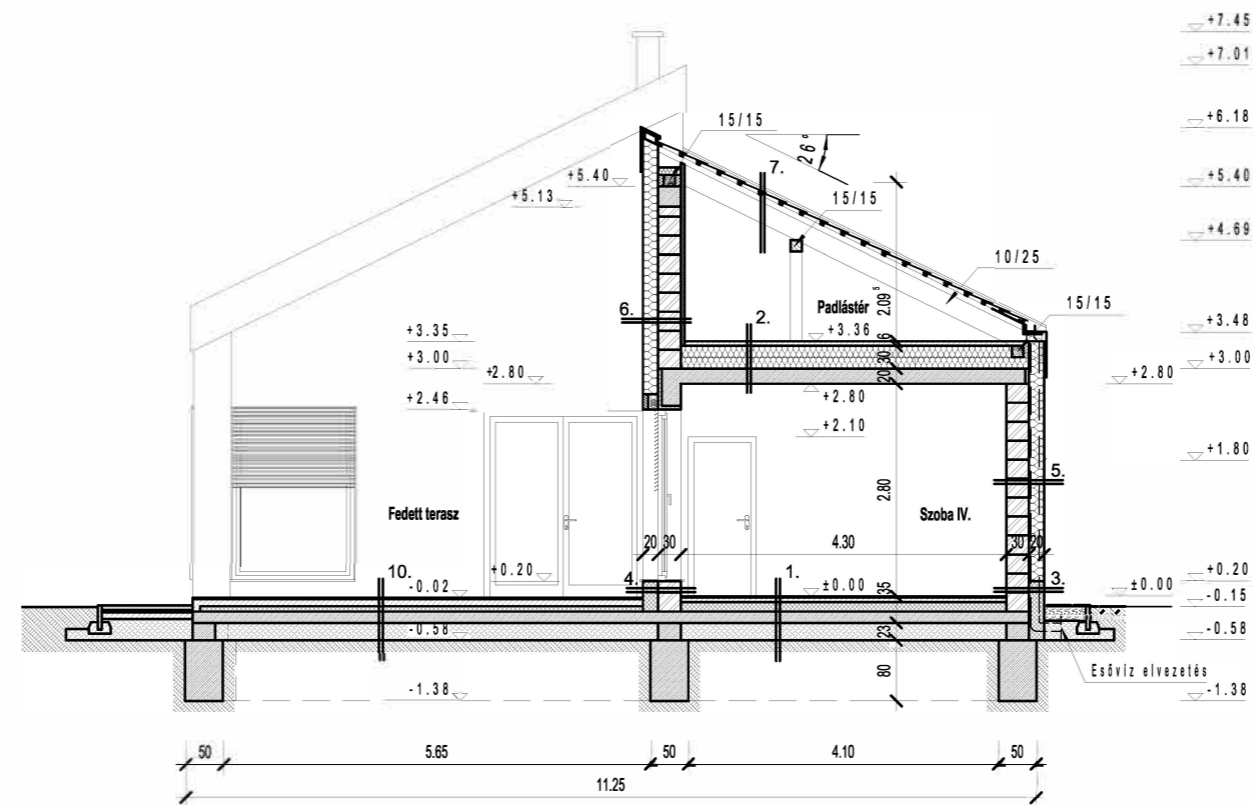
## D-D Metszet M 1:100



### Rétegrendek:

1. Talajon fekvő padló rétegrendje:
  - Kerámia lapburkolat 1,5 cm
  - Ragasztó rtg.
  - Aljzatbeton + 5,2 mm acélháló 6 cm
  - PVC fólia technológia szig. 1 rtg.
  - Austrotherm AT-N100 hőszigetelés 12 cm
  - Vízszigetelés 1 rtg.
  - Vasalt aljzatbeton 15 cm
  - Kavicsfeltöltés 23 cm
  - Termett talaj
2. Földszint feletti földem rétegrendje:
  - Esztrichbeton 6 cm
  - Austrotherm AT-N100 hőszigetelés 15+15 cm
  - Monolit vasbeton földem 20 cm
  - Glettelés, festés
  - Belső légtér
3. Külső lábazati fal rétegrendje:
  - Külső légtér
  - Fehér színű dörzsölt homlokzati nemesvakolat
  - Ragasztó rtg. + üvegszövet
  - AUSTROTHERM EXPERT FIX hőszigetelés 20 cm
  - POROTHERM 30-as falazat
  - Belső vakolat
  - Glettelés + festés
  - Belső légtér
4. Külső lábazati fal rétegrendje:
  - Külső légtér
  - Szürke színű dörzsölt homlokzati nemesvakolat
  - Ragasztó rtg. + üvegszövet
  - AUSTROTHERM EXPERT FIX hőszigetelés 20 cm
  - POROTHERM 30-as falazat
  - Belső vakolat
  - Glettelés + festés
  - Belső légtér
5. Külső teherhordó fal rétegrendje:
  - Külső légtér
  - Fehér színű dörzsölt homlokzati nemesvakolat
  - Ragasztó rtg. + üvegszövet
  - AUSTROTHERM AT-H80 hőszigetelés 20 cm
  - POROTHERM 30-as falazat
  - Belső vakolat
  - Glettelés + festés
  - Belső légtér
6. Külső teherhordó fal rétegrendje:
  - Külső légtér
  - Szürke színű dörzsölt homlokzati nemesvakolat
  - Ragasztó rtg. + üvegszövet
  - AUSTROTHERM AT-H80 hőszigetelés 20 cm
  - POROTHERM 30-as falazat
  - Austrotherm AT-H80 hőszigetelés 5 cm
  - Ragasztó rtg.
  - Belső légtér
7.
  - Bramac Tectura Protector tetőcserép
  - Tetőléc 3/5 cm
  - Ellenléc
  - 1 rtg. porhó elleni fólia
  - Szarufa 10/20 cm
  - Padlás légtér
8.
  - Bramac Tectura Protector tetőcserép
  - Tetőléc 3/5 cm
  - Ellenléc
  - 1 rtg. porhó elleni fólia
  - Szarufa 10/25 cm + 25 cm ISOVER hőszigetelés
  - Hőszigetelés 20 cm ISOVER
  - Gipszkarton váz 10 cm
  - Gipszkarton burkolat 2 rtg.
  - Glettelés, festés
  - Belső légtér
9.
  - Bramac Tectura Protector tetőcserép
  - Tetőléc 3/5 cm
  - Ellenléc
  - 1 rtg. porhó elleni fólia
  - Szarufa 10/25 cm
  - OSB lap 2 cm
  - Austrotherm AT-H80 hőszigetelés 3 cm
  - Ragasztó rtg.+ üvegszövet
  - Dörzsölt homlokzati nemesvakolat
10. Terasz rétegrendje:
  - Kerámia lapburkolat 1,5 cm
  - Ragasztó rtg.
  - Aljzatbeton + 5,2 mm acélháló 11 cm
  - PVC fólia technológia szig. 1 rtg.
  - Austrotherm AT-N100 hőszigetelés 7 cm
  - Vízszigetelés 1 rtg.
  - Vasalt aljzatbeton 15 cm
  - Kavicsfeltöltés 23 cm
  - Termett talaj

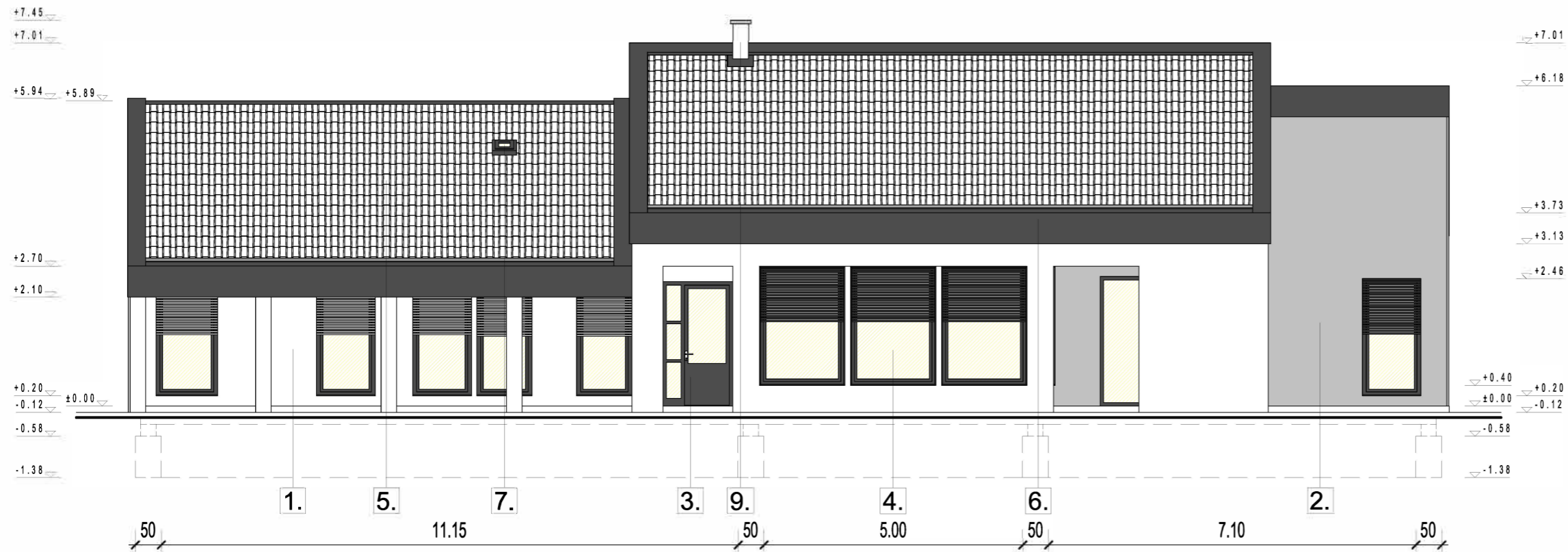
## E-E Metszet M 1:100



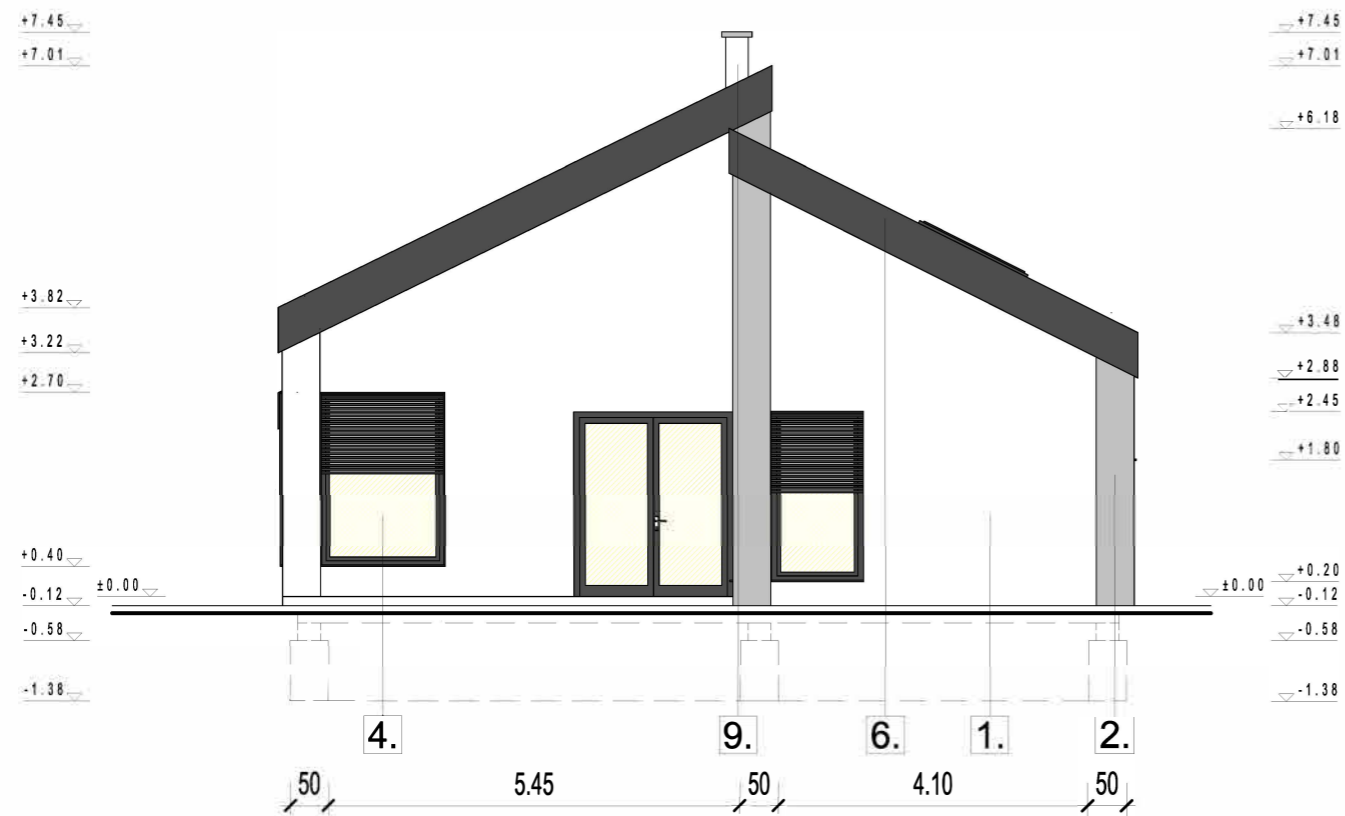
### Rétegrendek:

1. Talajon fekvő padló rétegrendje:
  - Kerámia lapburkolat 1,5 cm
  - Ragasztó rtg.
  - Aljzatbeton + 5,2 mm acélháló 6 cm
  - PVC fólia technológia szig. 1 rtg.
  - Austrotherm AT-N100 hőszigetelés 12 cm
  - Vízszigetelés 1 rtg.
  - Vasalt aljzatbeton 15 cm
  - Kavicsfeltöltés 23 cm
  - Termett talaj
2. Földszint feletti földem rétegrendje:
  - Esztrichbeton 6 cm
  - Austrotherm AT-N100 hőszigetelés 15+15 cm
  - Monolit vasbeton földem 20 cm
  - Glettelés, festés
  - Belső légtér
3. Külső lábazati fal rétegrendje:
  - Külső légtér
  - Fehér színű dörzsölt homlokzati nemesvakolat
  - Ragasztó rtg. + üvegszövet
  - AUSTROTHERM EXPERT FIX hőszigetelés 20 cm
  - POROTHERM 30-as falazat
  - Belső vakolat
  - Glettelés + festés
  - Belső légtér
4. Külső lábazati fal rétegrendje:
  - Külső légtér
  - Szürke színű dörzsölt homlokzati nemesvakolat
  - Ragasztó rtg. + üvegszövet
  - AUSTROTHERM EXPERT FIX hőszigetelés 20 cm
  - POROTHERM 30-as falazat
  - Belső vakolat
  - Glettelés + festés
  - Belső légtér
5. Külső teherhordó fal rétegrendje:
  - Külső légtér
  - Fehér színű dörzsölt homlokzati nemesvakolat
  - Ragasztó rtg. + üvegszövet
  - AUSTROTHERM AT-H80 hőszigetelés 20 cm
  - POROTHERM 30-as falazat
  - Belső vakolat
  - Glettelés + festés
  - Belső légtér
6. Külső teherhordó fal rétegrendje:
  - Külső légtér
  - Szürke színű dörzsölt homlokzati nemesvakolat
  - Ragasztó rtg. + üvegszövet
  - AUSTROTHERM AT-H80 hőszigetelés 20 cm
  - POROTHERM 30-as falazat
  - Austrotherm AT-H80 hőszigetelés 5 cm
  - Ragasztó rtg.
  - Belső légtér
7.
  - Bramac Tectura Protector tetőcserép
  - Tetőléc 3/5 cm
  - Ellenléc
  - 1 rtg. porhó elleni fólia
  - Szarufa 10/20 cm
  - Padlás légtér
8.
  - Bramac Tectura Protector tetőcserép
  - Tetőléc 3/5 cm
  - Ellenléc
  - 1 rtg. porhó elleni fólia
  - Szarufa 10/25 cm + 25 cm ISOVER hőszigetelés
  - Hőszigetelés 20 cm ISOVER
  - Gipszkarton váz 10 cm
  - Gipszkarton burkolat 2 rtg.
  - Glettelés, festés
  - Belső légtér
9.
  - Bramac Tectura Protector tetőcserép
  - Tetőléc 3/5 cm
  - Ellenléc
  - 1 rtg. porhó elleni fólia
  - Szarufa 10/25 cm
  - OSB lap 2 cm
  - Austrotherm AT-H80 hőszigetelés 3 cm
  - Ragasztó rtg.+ üvegszövet
  - Dörzsölt homlokzati nemesvakolat
10. Terasz rétegrendje:
  - Kerámia lapburkolat 1,5 cm
  - Ragasztó rtg.
  - Aljzatbeton + 5,2 mm acélháló 11 cm
  - PVC fólia technológia szig. 1 rtg.
  - Austrotherm AT-N100 hőszigetelés 7 cm
  - Vízszigetelés 1 rtg.
  - Vasalt aljzatbeton 15 cm
  - Kavicsfeltöltés 23 cm
  - Termett talaj

## Déli homlokzat M 1:100



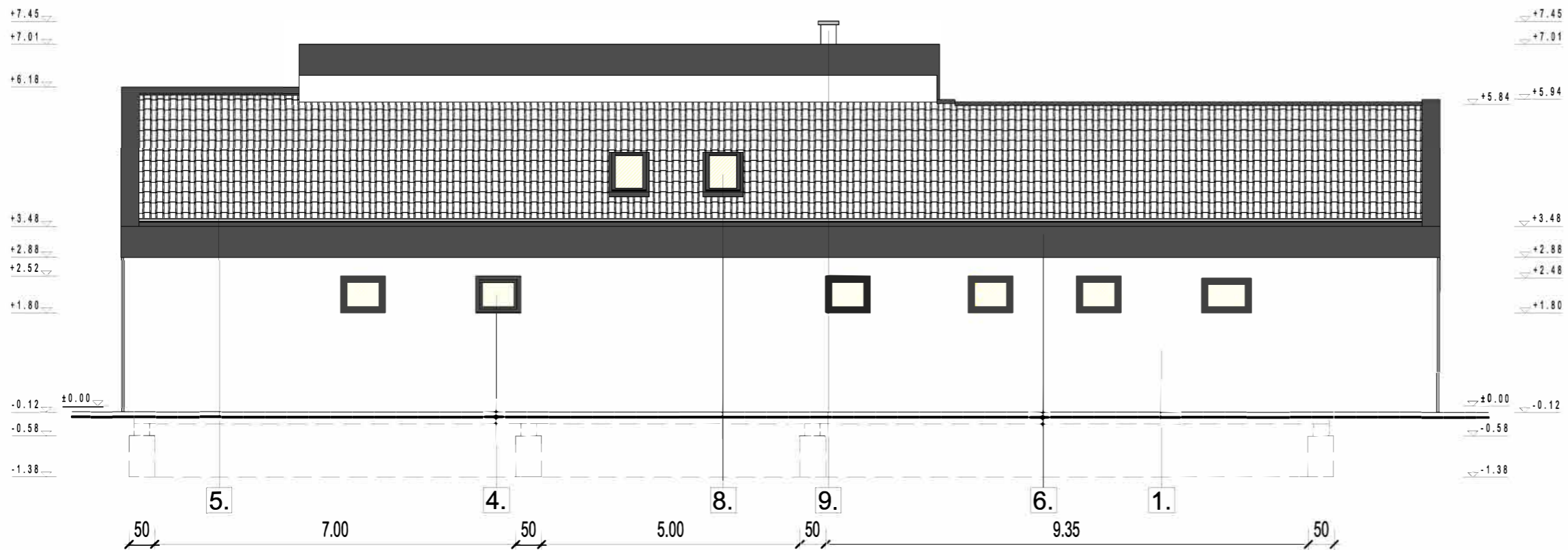
## Keleti homlokzat M 1:100



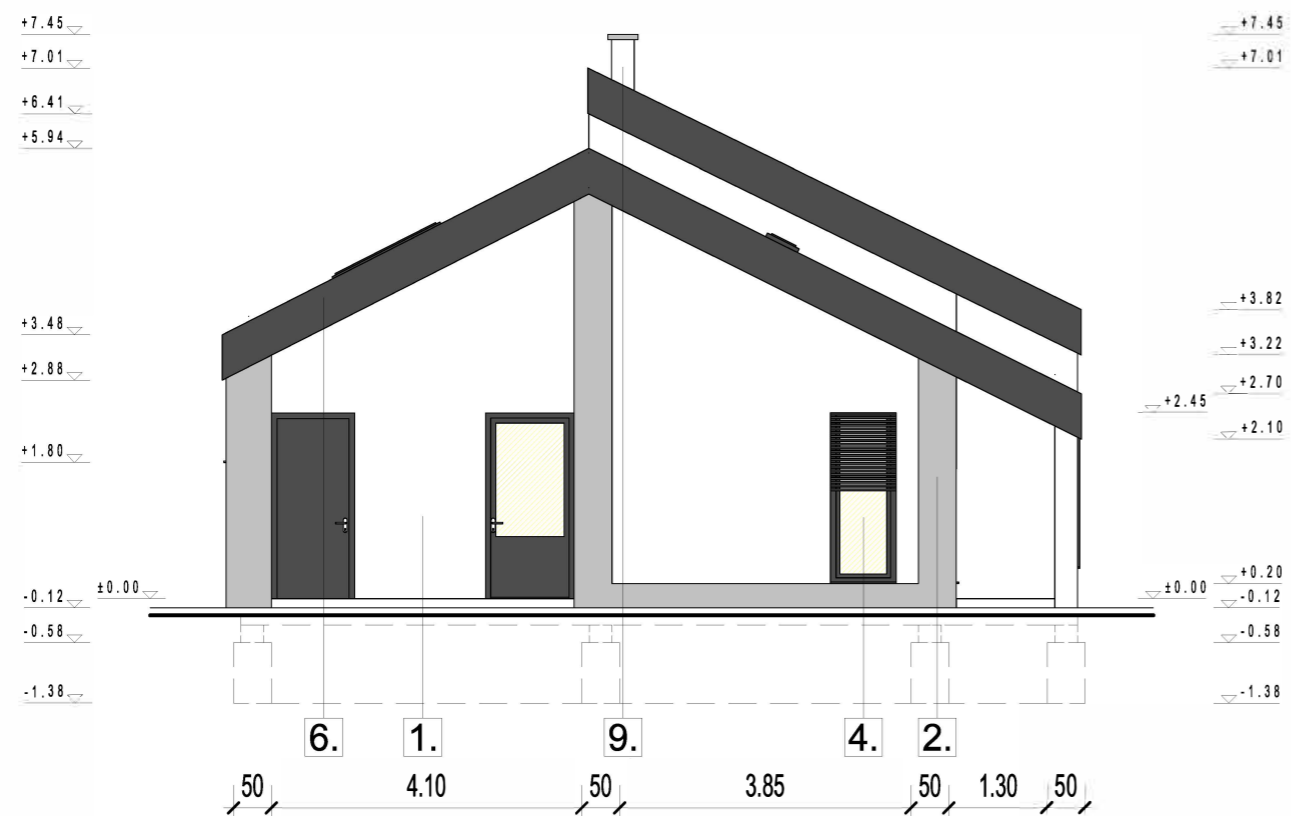
## ANYAGJELÖLÉSEK :

- 1 Fehér színű homlokzati dörzsölt vakolat
- 2 Szürke színű homlokzati dörzsölt vakolat
- 3 Antracit színű hőszigetelt műanyag bejárati ajtó
- 4 Antracit színű hőszigetelt műanyag nyílászáró
- 5 Bramac Tectura tetőcserép
- 6 Antracit színű bádogozás
- 7 Velux tetőkibúvó 55/78
- 8 Velux tetőablak 78/160
- 9 Kémény

## Északi homlokzat M 1:100



## Nyugati homlokzat M 1:100



## ANYAGJELÖLÉSEK :

- 1 Fehér színű homlokzati dörzsölt vakolat
- 2 Szürke színű homlokzati dörzsölt vakolat
- 3 Antracit színű hőszigetelt műanyag bejárati ajtó
- 4 Antracit színű hőszigetelt műanyag nyílászáró
- 5 Bramac Tectura tetőcserép
- 6 Antracit színű bádогоzás
- 7 Velux tetőkibúvó 55/78
- 8 Velux tetőablak 78/160
- 9 Kémény